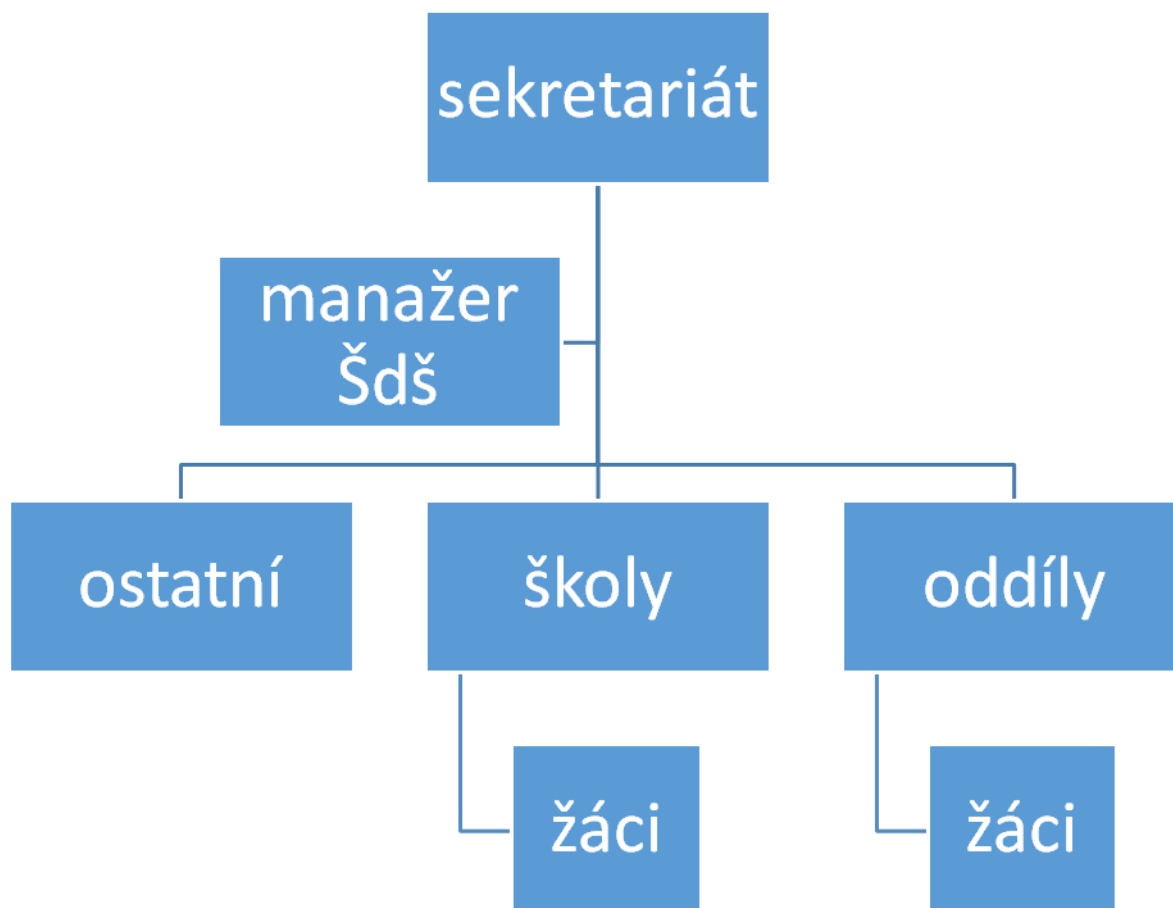


Pravidla pro používání Learningchess.net

1. Struktura:



1. ÚROVEŇ

Sekretariát: evidence a přidělování nových licencí

Manažer Šdš: kontrola nad dodržováním podmínek

2. ÚROVEŇ

Školy, oddíly: licence zdarma po splnění podmínek pro trenéry a učitele, kteří vedou šachové kroužky

Ostatní: placené licence pro ty, kteří nesplňují stanovené podmínky

2. Podmínky pro poskytnutí licence zdarma

- Školy – zapojené v projektu Šachy do škol s počtem nejméně osm členů
- Oddíly registrované v Šachovém svazu ČR – které splnily podmínky zařazení do projektu Podpora šachových kroužků alespoň jednou v letech 2015 a 2016
- Ostatní oddíly registrované v Šachovém svazu ČR – které sice nesplnily výše uvedenou podmínku, ale prokáží příloženým seznamem, že mají alespoň 8 členů mladších 18 let

Školy i oddíly mohou získat i více licencí – jedna licence na každý kroužek o počtu 8 a více dětí.

Všichni mají povinnost zaslat emailem seznam dětí v kroužku, který bude obsahovat datum narození, adresu bydliště a u škol také třídu. Tento seznam zasílají na sekretariát ŠSČR. Bude platit, že až obdrží sekretariát požadované podklady, tak zasílá novou licenci.

Dále uvedou iniciály trenéra nebo učitele, věk, email a telefon. Požadovaný minimální věk je 18 let.

V nultém ročníku bude tolerováno, když vedoucí kroužku nebude mít trenérskou licenci. Vzhledem k tomu, že zájmem svazu je, aby mládež vedli kvalifikovaní trenéři a učitelé, tak v příštím roce již toto nebude možné. Vedoucí, kterých se to bude týkat tak získají čas na získání potřebné kvalifikace.

Každý rok k 31. 8. se budou licence mazat, aby nedocházelo k hromadění „mrtvých duší“ a na začátku školního roku si trenéři a učitelé navedou pod sebe nové děti, které budou aktuálně do kroužků chodit.

Tyto podmínky platí
pro tento školní rok
a mohou se
v dalším období změnit